



# H+ MODULAR RANGE

Oltre l'estetica,  
oltre la funzionalità:  
la cucina perfetta  
per tutti

Au-delà de  
l'esthétique, au-delà  
de la fonctionnalité:  
la cuisine parfaite  
pour tous

Más allá de la estética,  
de la funcionalidad:  
la cocina perfecta  
para todos

# Maestri di cucine

# Experts en cuisines

# Maestros de cocinas

## La nostra storia

## Notre histoire

## Nuestra historia

---

Fondata nel 1971 in provincia di Treviso, oggi Gico si racconta attraverso il payoff "Maestri di cucine". Da oltre 50 anni offriamo a chef e imprenditori della ristorazione soluzioni personalizzate su misura, con l'obiettivo di migliorare l'ambiente di lavoro e le performance in cucina. Completezza di gamma, efficienza del servizio post vendita ed efficacia delle soluzioni impiegate, sono solo alcuni dei valori che ci distinguono sul mercato.

---

Fondée en 1971 dans la province de Trévis, Gico raconte aujourd'hui son histoire à travers le slogan « Maîtres de cuisines ». Nous offrons depuis 50 ans aux chefs cuisiniers et aux entrepreneurs de la restauration des solutions sur mesure, afin d'améliorer l'environnement de travail et les performances en cuisine. Les valeurs qui nous distinguent sur le marché : une gamme complète, un service après-vente efficace et des solutions performantes et bien d'autres encore.

---

Fundada en 1971 en la provincia de Treviso, actualmente Gico se narra a través del payoff "Maestros de cocinas". Desde hace 50 años ofrecemos a chefs y empresarios de la restauración soluciones personalizadas a medida, para mejorar el ambiente de trabajo y el rendimiento en la cocina. Plenitud de gama, eficiencia del servicio post venta y eficacia de las soluciones utilizadas, son solo algunos de los valores que nos distinguen en el mercado.

## La nostra missione

## Notre mission

## Nuestra misión

---

Competenze tecniche, industriali e artigianali, insieme a un'esperienza senza eguali nel mondo delle cucine professionali, ci consentono di perseguire ogni giorno il nostro obiettivo: rappresentare l'eccellenza della qualità costruttiva made in Italy. Oggi Gico fa parte del gruppo Somec, realtà leader a livello internazionale. Ciò consente di operare su scala globale, gestendo complessità e delivery in modo rapido e flessibile, portando con orgoglio la qualità italiana in tutto il mondo.

---

Nos compétences techniques, industrielles et artisanales, ainsi qu'une expérience inégalée dans le monde des cuisines professionnelles, nous permettent de poursuivre chaque jour notre objectif : représenter l'excellence de la qualité de fabrication du made in Italy. Gico fait partie désormais du groupe Somec, une entreprise internationale de premier plan. L'entreprise peut ainsi opérer à l'échelle mondiale, en gérant les situations complexes et les livraisons avec rapidité et souplesse, et en proposant avec fierté la qualité italienne dans le monde entier.

---

Competencias técnicas, industriales y artesanales, junto a una experiencia sin igual en el mundo de las cocinas profesionales, nos permiten conseguir cada día nuestro objetivo: representar la excelencia de la calidad constructiva made in Italy. Hoy en día, Gico forma parte del grupo Somec, realidad líder a nivel internacional. Esto permite operar a escala global, gestionando la complejidad y la entrega de manera rápida y flexible, llevando con orgullo la calidad italiana por todo el mundo.

Progetti esclusivi su misura per l'alta ristorazione, 100% Made in Italy

Des projets exclusifs sur mesure pour la haute cuisine, 100 % Made in Italy

Proyectos exclusivos a medida para la alta restauración, 100% Made in Italy

Operiamo su scala globale e siamo in grado di gestire progetti completi ad elevata complessità. Grazie al rapporto con partner di primario livello, offriamo soluzioni complete, esclusive e customizzate.

Nous opérons à l'échelle mondiale et nous sommes en mesure de gérer des projets complets et très complexes. Grâce au rapport avec le partenaire de premier niveau, nous offrons des solutions complètes, exclusives et personnalisées.

Trabajamos a escala global y podemos gestionar proyectos completos muy complejos. Gracias a la relación con socios de primer nivel, ofrecemos soluciones completas, exclusivas y personalizadas.



**Cooking Suite**

Studiata e progettata in base alle esigenze dello Chef. Altissimo livello di customizzazione, per Cooking Suite esclusive nei materiali, nei colori, nel design e nelle dimensioni che si adattano perfettamente ad ogni spazio e food experience.

Étudiée et conçue selon les besoins du Chef. Très haut niveau de personnalisation, pour Cooking Suite exclusive dans les matériaux, dans les couleurs, dans le design et dans les dimensions qui s'adaptent parfaitement à chaque espace et expérience culinaire.

Estudiado y diseñado según las necesidades del Chef. Un nivel muy alto de personalización para Cooking Suite exclusivas en materiales, colores, diseño y dimensiones que se adaptan perfectamente a cualquier espacio y experiencia gastronómica.

**Fusion Line**

Piano unico continuo, infinite composizioni. Facilità di pulizia e massima igiene sono garantite da una struttura unica, senza giunzioni.

Plan continu unique, compositions infinies. La facilité de nettoyage et l'hygiène maximale sont garanties par une structure unique, sans jonction.

Encimera única continua, infinidad de composiciones. La facilidad de limpieza y la máxima higiene están garantizadas por una estructura única y continua, sin uniones.

**H+ Modular Range**

Alte prestazioni, robustezza, igiene e innovazione tecnologica. Stabilità e igiene delle composizioni garantite dall'unione a baionetta tra i vari elementi. Massima versatilità di composizione.

Hautes performances, solidité, hygiène et innovation technologique. Stabilité et hygiène des compositions garanties par l'assemblage à baïonnette entre les différents éléments. Polyvalence maximale de la composition.

Altas prestaciones, robustez, higiene e innovación tecnológica. Estabilidad e higiene de las composiciones, garantizadas por la unión en bayoneta entre los diferentes elementos. Máxima versatilidad de composición.



## H+ Modular Range

Oltre l'estetica,  
oltre la funzionalità:  
la cucina perfetta  
per tutti.

Au-delà de l'esthétique, au-delà  
de la fonctionnalité:  
la cuisine parfaite pour tous.

Más allá de la estética, de la  
funcionalidad:  
la cocina perfecta  
para todos.



H+70  
H+90

Il giusto  
valore  
allo spazio

La bonne  
valeur  
à l'espace

El justo  
valor  
al espacio

Cucine modulari a muro o contrapposte: componibilità e grandi prestazioni. Soluzioni in linea con le esigenze di una cottura altamente professionale.

Cuisines modulaires murales ou opposées : modularité et excellentes performances. Des solutions en adéquation avec les besoins d'une cuisson hautement professionnelle.

Cocinas modulares de pared o contrapuestas: modularidad y amplias prestaciones. Soluciones en línea con las exigencias de una cocción muy profesional.



H+100  
H+55/110

L'idea centrale  
in cucina

L'idée centrale  
en cuisine

La idea central  
en la cocina

La cucina centrale e passante per avere a disposizione aree di cottura polifunzionali, su due fronti, per ottimizzare gli spazi e massimizzare le dinamiche di lavoro.

La cuisinière centrale et traversante pour avoir à disposition des zones de cuisson multifonctionnelles, sur deux fronts, dans des cuisines modulaires de haut niveau.

La cocina central y pasante para tener a su disposición zonas de cocción polifuncionales, en dos frentes, en cocinas modulares de alto nivel.





**Piano robusto e solido**

H 75mm con spessore 20/10, per soluzioni affidabili e di lunga durata.

**Plan robuste et solide**

H 75 mm, avec une épaisseur de 20/10, pour des solutions fiables et durables.

**Encimera robusta y sólida**

75mm de alto, con espesor 20/10, para soluciones fiables y de larga duración.

**Manopola ergonomica**

In acciaio inox, con borchia stampata sul cruscotto per evitare ogni tipo di infiltrazione.

**Boutons ergonomiques**

Analogiques en acier inox, avec goujon moulé sur le tableau de bord pour éviter les infiltrations.

**Mandos Ergonómicos**

Análogos de acero inoxidable, con embellecedor moldeado en el panel de mandos para evitar infiltraciones.



**Design esclusivo**

Il Profilo delle cucine H+ Gico è identitario: cruscotto manopole e maniglia, studiate per la massima ergonomia e funzionalità, ma con uno sguardo rivolto al design.

**Design exclusif**

La forme des cuisinières H+ Gico est caractéristique : une façade, des boutons et des poignées conçus pour une ergonomie et une fonctionnalité maximales, mais avec une attention particulière pour le design.

**Diseño exclusivo**

El Perfil de las cocinas H+ Gico indica una identidad: tablero de perillas y tiradores, han sido estudiados para la máxima ergonomía y funcionalidad, pero pensando en el diseño.

**Armadio**

Fondo arrotondato, garanzia di massima igiene, e porta a battente tamburata e insonorizzata.

**Armoire**

Le meuble bas au fond arrondi est une garantie d'hygiène maximale, et la porte à charnières est alvéolée et insonorisée.

**Armario**

Mueble alto con base redondeada, garantía de máxima higiene, y puerta batiente de contrachapado e insonorizada.

Igiene  
garantita

Hygiène  
garantie

Higiene  
garantizada

Esclusivo sistema di aggancio a baionetta tra i moduli, per impedire infiltrazioni. Armadi in AISI 304 con fondo arrotondato. Invaso perimetrale stampato. Doppio vaso in friggitrici e cuocipasta per evitare la tracimazione dei liquidi. Fry top ribassato con piastra saldata al piano. Sistema Harry's con vasca raggiata e sistema di carico-scarico per contenere acqua e sciogliere i residui di cottura. Accessori facilmente rimovibili. Grado di protezione all'acqua IPX5.

Système exclusif de fixation à baïonnette entre les modules pour éviter les infiltrations. Armoires en AISI 304 avec bas arrondi. Retenue sur le périmètre moulé. Double retenue dans les friteuses et cuiseurs à pâtes pour éviter le débordement des liquides. Fry top abaissé avec plaque soudée au plan. Système Harry's avec bac rayonné et système de chargement-déchargement pour contenir l'eau et dissoudre les résidus de cuisson. Accessoires facilement amovibles. Degré de protection à l'eau IPX5.

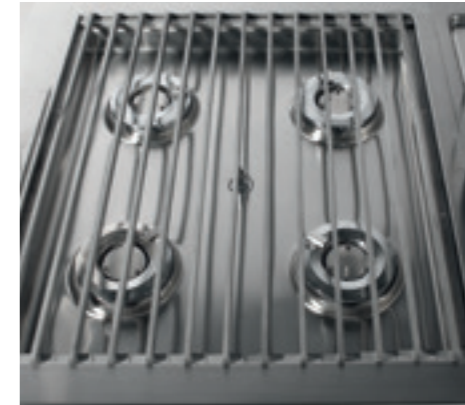
Esclusivo sistema de enganche de bayoneta entre los módulos, para impedir infiltraciones. Armarios de AISI 304 con fondo redondeado. Concavidad perimetral moldeada. Doble concavidad en freidoras y cocedores de pasta para evitar que los líquidos desborden. Fry top rebajado con placa soldada en la encimera. Sistema Harry's con cuba radiada y sistema de carga y descarga para contener agua y disolver los residuos de la cocción. Accesorios fáciles de desmontar. Grado de protección contra el agua IPX5.



Sistema di aggancio a Baionetta

Système d'accouplement à baïonnette

Sistema de enganche de Bayoneta



Sistema Harry's con vasca raggiata

Système Harry's avec vasque arrondie

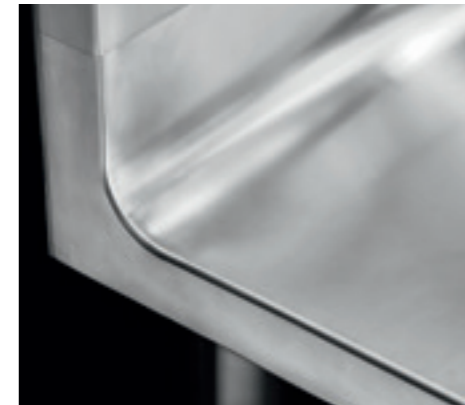
Sistema Harry's con fregadero radiado



Fry Top ribassato con piastra saldata al piano

Fry Top abaissé avec plaque soudée sur le plan

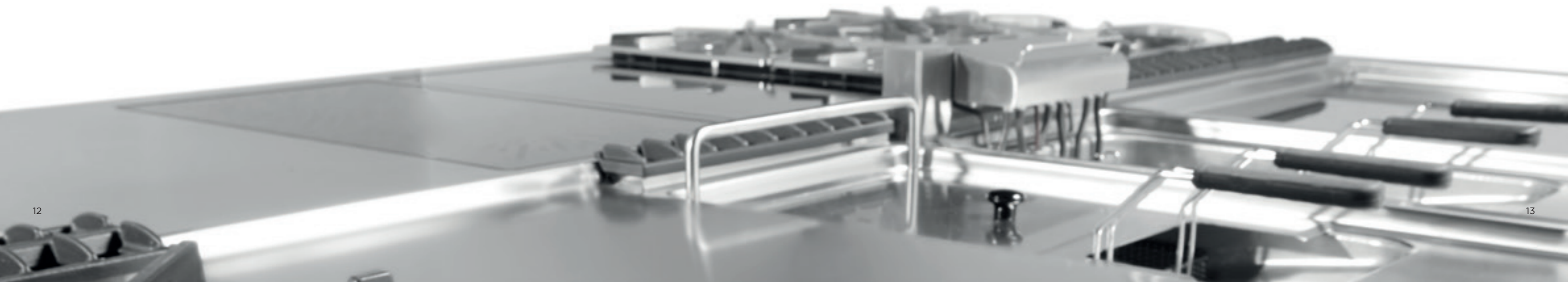
Fry Top más bajo con placa soldada a la encimera



Armadi in AISI 304 con fondo arrotondato

Meubles bas en AISI 304 avec fond arrondi

Muebles altos de AISI 304 con fondo redondeado







## Finiture laterali

## Finitions latérales

## Acabados laterales

La cura dei dettagli che da sempre ci contraddistingue, con H+ si traduce anche in nuovi elementi di chiusura, risultato di attenti studi di ergonomia e design. Applicabili su richiesta, per la singola attrezzatura o una composizione. Testata piano per le versioni top e su vano tecnico, tre versioni di fianchi per i modelli su armadio.

Le souci du détail qui nous distingue depuis toujours se traduit, avec H+, par de nouveaux éléments d'extrémité, fruit d'études ergonomiques et design minutieuses. Ils peuvent s'appliquer sur demande sur un équipement individuel ou une composition. Élément d'extrémité du plan pour les versions avec plan et sur l'espace technique et trois versions de joues latérales pour les versions sur meuble bas.

La atención por los detalles que desde siempre nos distingue, con H+ también se refleja en los nuevos elementos de cierre, resultado de investigaciones atentas de ergonomía y diseño. Aplicables bajo pedido, para cada equipo o una composición. Tapas encimera para las versiones top y en hueco técnico y tres versiones de laterales para las versiones en los muebles altos.



Testata piano  
Tête du plan  
Cabecera de encimera



Fianco Terminale 3mm  
Élément d'extrémité 3mm  
Tapas finales 3mm



Fianco Terminale 50mm  
Élément d'extrémité 50mm  
Tapas finales 50mm



Kit Fianco Terminale 3mm  
con testata sporgente 60mm  
Côté terminal 3 mm avec  
tête saillante 60mm  
Panel final 3 mm con cabecera  
sobresaliente de 60 mm







**Finiture  
acciaio**

Gico permette un elevato livello di personalizzazione delle attrezzature. I piani della nuova gamma H+ vengono forniti di serie con finitura Scotch Brite. A richiesta, disponibili anche in finitura vibrata.

**Finitions  
en acier**

GICO permet un haut niveau de personnalisation des équipements. Les plans de travail de la nouvelle gamme H+ sont dotés d'une finition Scotch Brite de série. Également disponibles en finition vibrée sur demande.

**Acabados  
de acero**

GICO permite un alto nivel de personalización de los equipos. Las encimeras de la nueva gama H+ vienen con un acabado Scotch Brite de serie. También disponibles en acabado vibrado, bajo pedido.

Satinato  
Satiné  
Satinado



Vibrato  
Vibré  
Vibrado



**Finiture  
colore**

Per completare e valorizzare l'arredo dei locali cucina, è possibile la personalizzazione dei colori. GICO esegue verniciature ad-hoc in qualsiasi codice RAL.

**Finitions  
en couleur**

Pour compléter et mettre en valeur le mobilier des pièces de cuisine, il est possible de personnaliser les couleurs. La peinture est une option qui est effectuée sur demande, selon le code RAL, à communiquer lors de la commande.

**Acabados  
de color**

Para completar y valorizar la decoración de las cocinas, se pueden personalizar los colores. La pintura es un opcional que se realiza bajo petición, indicando el código RAL, que se deberá comunicar al hacer el pedido.



## Flessibilità nei dettagli

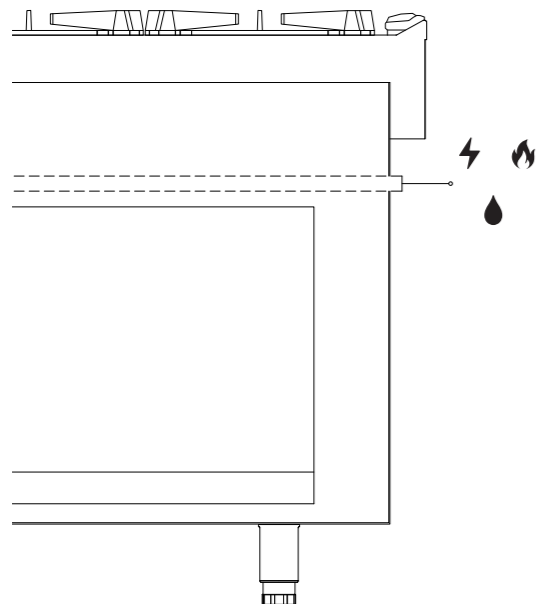
### Détails flexibles

### Flexibilidad en los detalles

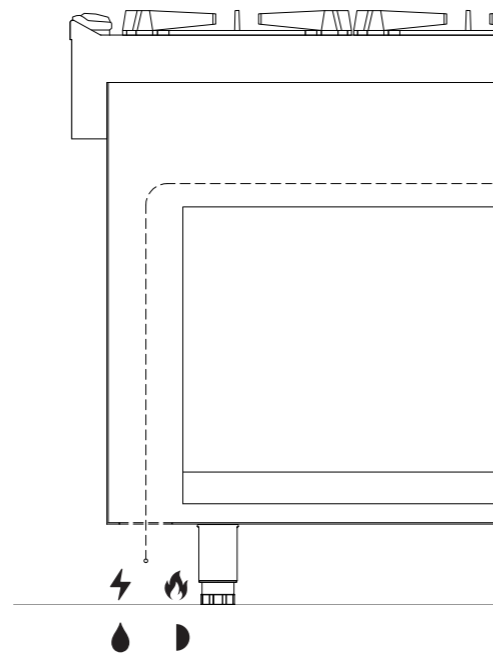
Nuova concezione del sistema allacci, con predisposizione principale sul lato posteriore<sup>(1)</sup> e opzione a pavimento<sup>(2)</sup>, con piano inferiore amovibile. Maniglia ergonomica, reversibile in utenza. Accessori e optional facilmente applicabili per una maggiore versatilità.

Nouvelle conception du système de branchements, avec aménagement principal sur le côté arrière<sup>(1)</sup> et option au sol<sup>(2)</sup>, avec plan inférieur amovible. Poignée ergonomique, réversible. Accessoires et options facilement applicables pour une plus grande polyvalence.

Nueva concepción del sistema de las conexiones, con predisposición principal en la parte trasera<sup>(1)</sup> y opción en suelo<sup>(2)</sup>, con plano inferior extraíble. Mando ergonómico, reversible en el dispositivo. Accesorios y opcionales fáciles de aplicar para una mayor versatilidad.



1.



2.

## Accessibilità e manutenzione

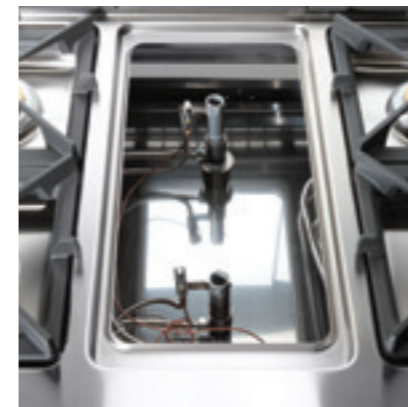
### Accessibilité et entretien

### Accesibilidad y mantenimiento

La Linea H+ Gico è studiata per garantire una completa accessibilità ai componenti, agevolando manutenzione e pulizia per garantire la massima igiene.

La ligne Gico H+ est étudiée pour garantir une accessibilité totale aux composants, en facilitant ainsi l'entretien et le nettoyage, tout en garantissant une hygiène maximale.

La Línea H+ Gico ha sido diseñada para garantizar una accesibilidad completa a los componentes, facilitando el mantenimiento y la limpieza para asegurar la máxima higiene.







La qualità certificata

Qualité certifiée

La calidad certificada

---

A testimonianza di un'assoluta attenzione alla qualità e alla sicurezza, nel rispetto di protocolli rigorosi, GICO fin dai primi anni '90 ottiene le certificazioni CE e UNI EN ISO 9001. I prodotti GICO sono certificati per le normative gas: DVGW per la comunità Europea, UKCA per il Regno Unito, SASO Quality Mark per l'Arabia Saudita. Per le normative elettriche EAC per la Russia.

---

Dès le début des années 90, GICO obtient les certifications CE et UNI EN ISO 9001, attestant l'attention absolue qu'elle accorde à la qualité et à la sécurité, selon des protocoles rigoureux. Les produits GICO sont certifiés conformes aux normes relatives aux gaz : DVGW pour la Communauté européenne, UKCA pour le Royaume Uni, SASO Quality Mark pour l'Arabie Saoudite. Certification EAC de l'équipement électrique pour la Russie.

---

Desde los primeros años de la década del 90, GICO cuenta con las certificaciones CE y UNI EN ISO 9001, lo que demuestra el cumplimiento de los protocolos más estrictos y su absoluta atención a la calidad y la seguridad. Los productos GICO están certificados para las normativas de gas: DVGW para la comunidad europea, UKCA para el Reino Unido y SASO Quality Mark para Arabia Saudita. Para las normativas eléctricas EAC para Rusia.



**GICO** S.p.A.  
Via IV Novembre, 81  
31028 Vazzola (TV) - Italy  
Tel. +39 0438 4444  
gico.it



A company of



**SOMEC SpA** (EXM ticker: SOM) è un gruppo di società specializzate nell'ingegnerizzazione, progettazione e realizzazione di progetti costruttivi chiavi in mano in ambito navale e civile, in tre segmenti di commessa: sistemi ingegnerizzati di architetture navali e facciate civili, sistemi e prodotti di cucine professionali, progettazione e creazione di interiors personalizzati. Le società di SOMEC gruppo operano secondo rigorosi standard di accreditamento per posizione finanziaria e scala operativa, e di certificazione per qualità, sicurezza e sostenibilità ESG. SOMEC è qualità costruttiva italiana.  
[www.somecgruppo.com](http://www.somecgruppo.com)

**SOMEC SpA** (EXN ticker : SOM) est un groupe de sociétés spécialisées dans l'ingénierie, la conception et la réalisation de projets de construction clés en main dans les secteurs naval et civil, dans trois segments de commande - systèmes d'ingénierie d'architecture navale et façades civiles ; systèmes et produits de cuisines professionnels ; conception et création d'intérieurs personnalisés. Les sociétés du groupe SOMEC opèrent selon des normes d'accréditation strictes pour la situation financière et l'échelle opérationnelle, et une certification pour la qualité, la sécurité et la durabilité ESG. SOMEC et la qualité de fabrication italienne.  
[www.somecgruppo.com](http://www.somecgruppo.com)

**SOMEC SpA** (EXN ticker: SOM) es un grupo de empresas especializadas en la ingeniería, diseño e implementación de proyectos de construcción llave en mano en los sectores naval y civil, en tres segmentos: sistemas de ingeniería de arquitecturas navales y fachadas civiles; sistemas y productos de cocinas profesionales; diseño y creación de interiores personalizados. Las empresas de SOMEC Gruppo, trabajan de acuerdo con estrictos estándares de acreditación para posición financiera y escala operativa, y de certificación de calidad, seguridad y sostenibilidad ESG. SOMEC es símbolo de calidad de construcción italiana.  
[www.somecgruppo.com](http://www.somecgruppo.com)

